



PostgreSQL

Prof. Edwar Saliba Júnior
Março de 2013

Sobre o PostgreSQL

- O PostgreSQL é um projeto **open source** coordenado pelo PostgreSQL Global Development Group;
- O projeto sobrevive de doações e o patrocínio de diversas empresas. Dentre as quais se destacam: Fujitsu, Hub.Org, NTT Group, Red Hat, Skype e SRA;
- O *software* tem adquirido prestígio na comunidade Linux, tendo recebido diversas vezes o prêmio Linux Journal Editor's Choice de melhor sistema de gerenciamento de banco de dados.

Site

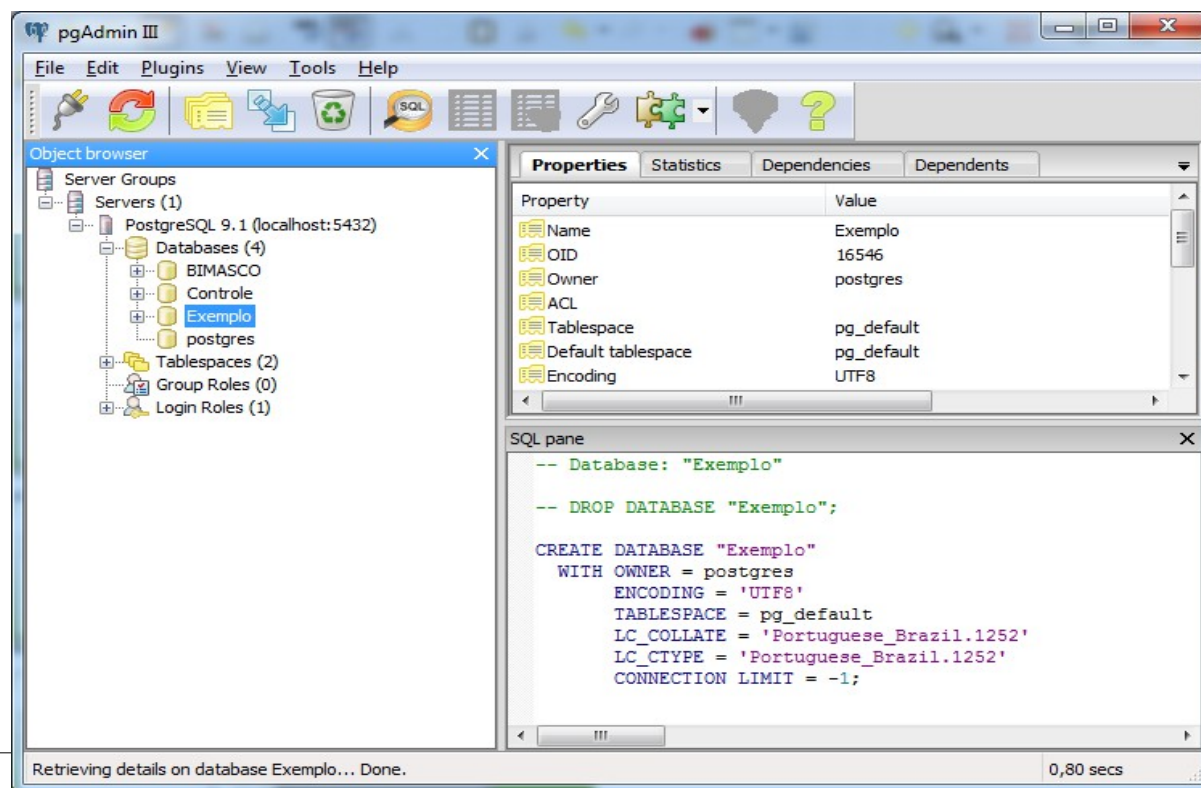
www.postgresql.org

Características

- SGBD Objeto-Relacional, de código aberto.
- Possui conceitos avançados como:
 - classes,
 - heranças,
 - tipos e
 - funções;
- Outras funcionalidades:
 - constraints,
 - triggers,
 - rules e
 - transaction integrity.

pgAdmin

- Ferramenta gráfica utilizada para facilitar as operações que devem ser feitas no PostgreSQL.



pgAdmin

- O *pgAdmin* vem junto com a instalação do PostgreSQL;
- Nele podem ser feitas, de forma prática e sem muito conhecimento de SQL, praticamente todas as operações de *DDL* e *DML*, ou seja, pode-se:
 - criar bancos, tabelas, *views*, inserir, alterar e remover dados e etc.
- Tudo utilizando-se a facilidade da interface gráfica.

Observação

- O PostgreSQL é um SGBD *case-sensitive*, ou seja, sensível a caixa;
- No entanto, caso você queira fazer uso deste recurso deverá colocar o nome das estruturas entre aspas duplas;
- Exemplos:
 - aplicação do recurso,
 - não aplicação do recurso.

Aplicação do Recurso

- A sentença a seguir cria a seguinte tabela:

```
create table "Cliente" (  
    codigo integer,  
    "primeiroNome" character varying,  
    "CPF" character varying  
);
```

Cliente		
codigo	primeiroNome	CPF

Não Aplicação do Recurso

- A sentença a seguir cria a seguinte tabela:

```
create table Cliente(  
    codigo integer,  
    primeiroNome character varying,  
    CPF character varying  
);
```

cliente		
codigo	primeironome	cpf

Case-sensitive

Cliente		
codigo	primeiroNome	CPF

- Se você criou a tabela acima e quer consultar todos os registros, então:

```
select codigo, "primeiroNome", "CPF"  
from "Cliente";
```

- pois, nenhuma das sentenças abaixo funcionará:

```
select codigo, primeiroNome, CPF  
from Cliente;
```

```
select codigo, primeironome, cpf  
from cliente;
```

Tabelas ExemploMDI

Cliente			
cli_cod	cli_nom	...	est_cod
1	João		4
2	Mariana		4
3	Helen		3
4	Sérgio		2

Estado	
est_cod	est_nom
1	Minas Gerais
2	São Paulo
3	Rio de Janeiro
4	Amapá

Vamos Lá...

- Criação do Banco de Dados;
- Criação das tabelas.

Bibliografia

- PostgreSQL. Disponível em:
<<http://www.postgresql.org/>> Acesso em: 19 jan. 2013.
- SALIBA JÚNIOR, Edwar. *Slides* da disciplina de Programação Orientada a Objetos. IFTM, 2013.
- PostgreSQL. Wikipedia – A Enciclopédia Livre. Disponível em:
<<http://pt.wikipedia.org/wiki/Postgresql>> Acesso em: 21 jan. 2013.